

1-A

桃園市立介壽國民中學一零四學年度交通安全教育活動照片



人、車動線清楚



汽車按指定位置停放



機車按指定位置停放



警衛進行交通安全維護工作

2-A

桃園市立介壽國中路隊編組（ 年 班）

第一路隊：大溪三民線

座 號							
姓 名							
座 號							
姓 名							

第二路隊：小烏來線

座 號							
姓 名							
座 號							
姓 名							

第三路隊：羅馬公路線

座 號							
姓 名							
座 號							
姓 名							

第四路隊：羅浮霞雲線

座 號							
姓 名							
座 號							
姓 名							

第五路隊：巴陵線

座 號							
姓 名							
座 號							
姓 名							

第六路隊：徒步水源地

座 號							
姓 名							
座 號							
姓 名							

第七路隊：徒步台地

座 號							
姓 名							
座 號							
姓 名							

請各班班長調查之後填寫各路線名單，一份交給導師留存，另一份送回生教組備查

3-A

桃園市立介壽國民中學一零四學年度交通安全教育活動照片



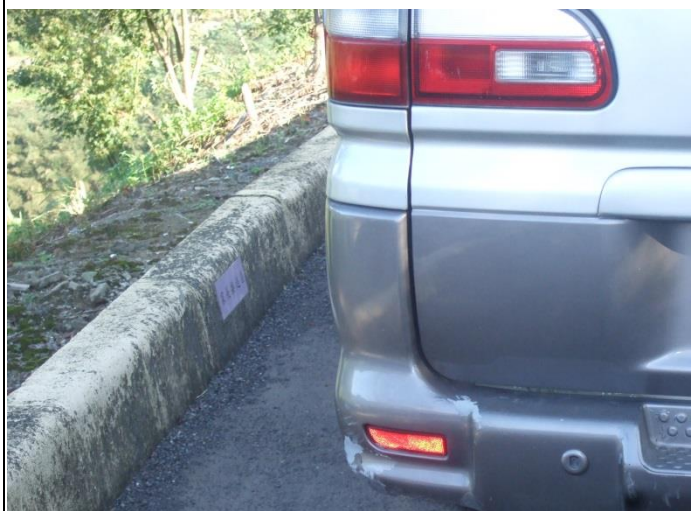
家長接送區



家長接送區



家長接送



家長接送

4-A

介壽國中二零四學年度交通糾察設置辦法

- 一、主旨：
 1. 加強學生上下學之安全。
 2. 學生發揮服務精神，愛校之表現。
- 二、依據：本校校務會議學務處年度計劃。
- 三、參加對象：全校八年級學生。
- 四、推選方式：由各班導師推派 2 名班上優秀同學，經學務處集訓後挑選適合同學為本校交通服務隊。
- 五、工作編組：
 1. 導師：推派 2 名班上代表。
 2. 生衛組：負責服務隊之組訓。
 3. 訓體組：領導工作執行之技巧。
 4. 學務主任：規劃交通安全教育之方式。
 5. 醫護：校護負責簡易傷患之急救。
- 六、訓練內容：
 1. 交通安全手勢。
 2. 裝備之應用與維護。
 3. 巡視路線之要領、注意事項。
 4. 緊急處理技巧。
- 七、本辦法經校長核准後實施，修正時亦同。